

# 遠隔支援で働き方改革 リモートアシスト

RemoteAssist



作業者の目線映像をリアルタイムに共有&保存。  
迅速かつ確実な対応で顧客満足度アップ。働き方改革にも貢献。



製造現場  
リモート品質監査



建設・工事現場



災害・BCP



警備・保全



介護・看護  
フェイスシールド装着可



修理・メンテナンス

ウェアラブルカメラ

テレワーク・リモートワーク・業務効率化

## 遠隔支援で働き方改革！

ワンボタンの簡単操作  
録画もできる  
Made in Japan



送信機・ウェアラブルカメラセット

144,600円 (税別)

アクセサリ・データ通信料別途

### 別売オプション

**BC BOSTON CLUB**  
カメラ脱着可能グラス  
neoplug®  
<http://neoplug.jp/>



鯖江製

**エムコー**  
骨伝導イヤホンマイク  
Bluetoothヘッドセット  
HG42-TBTS



※高騒音下では耳栓着用を推奨しております

## 習熟不要のシンプル設計

カメラ先端のボタン一つで、接続開始。  
スイッチオン、接続後すぐに支援者と会話を  
始めることができます。接続中の動画は  
クラウド上に自動保存されます。

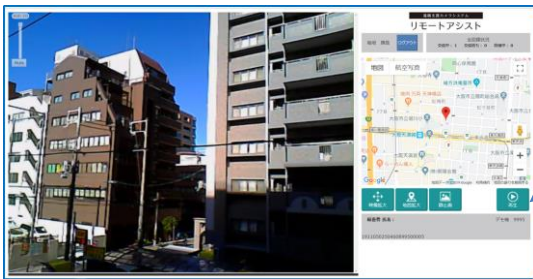
## 4G/Wi-Fi 広範囲で利用可

Android端末を通信機として利用。  
テザリングによりデータ通信を行います。  
音声会話付のSIMカードとセットすれば業務用  
携帯電話としてもお使い頂けます。

## やさしい装着感

カメラとAndroid端末間はUSB有線接続し  
電源供給をしていますので、カメラにバッテリー  
がなく、軽い装着感を実現しています。また送  
信機も胸ポケットに入る薄さなので、作業の  
妨げになりにくいシステム構成です。

## 直観的に使えるPC画面



Windows8以上/Mac X10.5以上/iOSは非対応/GoogleChrome必須

## カメラ用三脚が使える

1/4インチネジ変換アダプターにより固定アングル  
からの撮影や高所、狭所での撮影、補助ライト  
の取り付けなども容易です。



・通信機(Android端末)  
・ウェアブルカメラ



ヘルメットの下に装着



送信機は胸ポケットに

カメラ仕様	
解像度	SVGA 800×600画素
撮影範囲	水平56° 垂直43°
大きさ	74.2ミリ× 13.6ミリ
重量	8.7グラム (カメラ部のみ)
主な機能	
<ul style="list-style-type: none"> <li>●オートホワイトバランス機能</li> <li>●自動露出制御機能</li> <li>●エッジ強調機能</li> <li>●ノイズリダクション機能</li> <li>●シェーディング補正機能</li> </ul>	



販売代理店

株式会社北摂回路技研

〒567-0851

大阪府茨木市真砂2丁目9-3-2F

電話072-630-2802

<https://hkg-gr.com/>

株式会社リモートアシスト正規代理店契約済